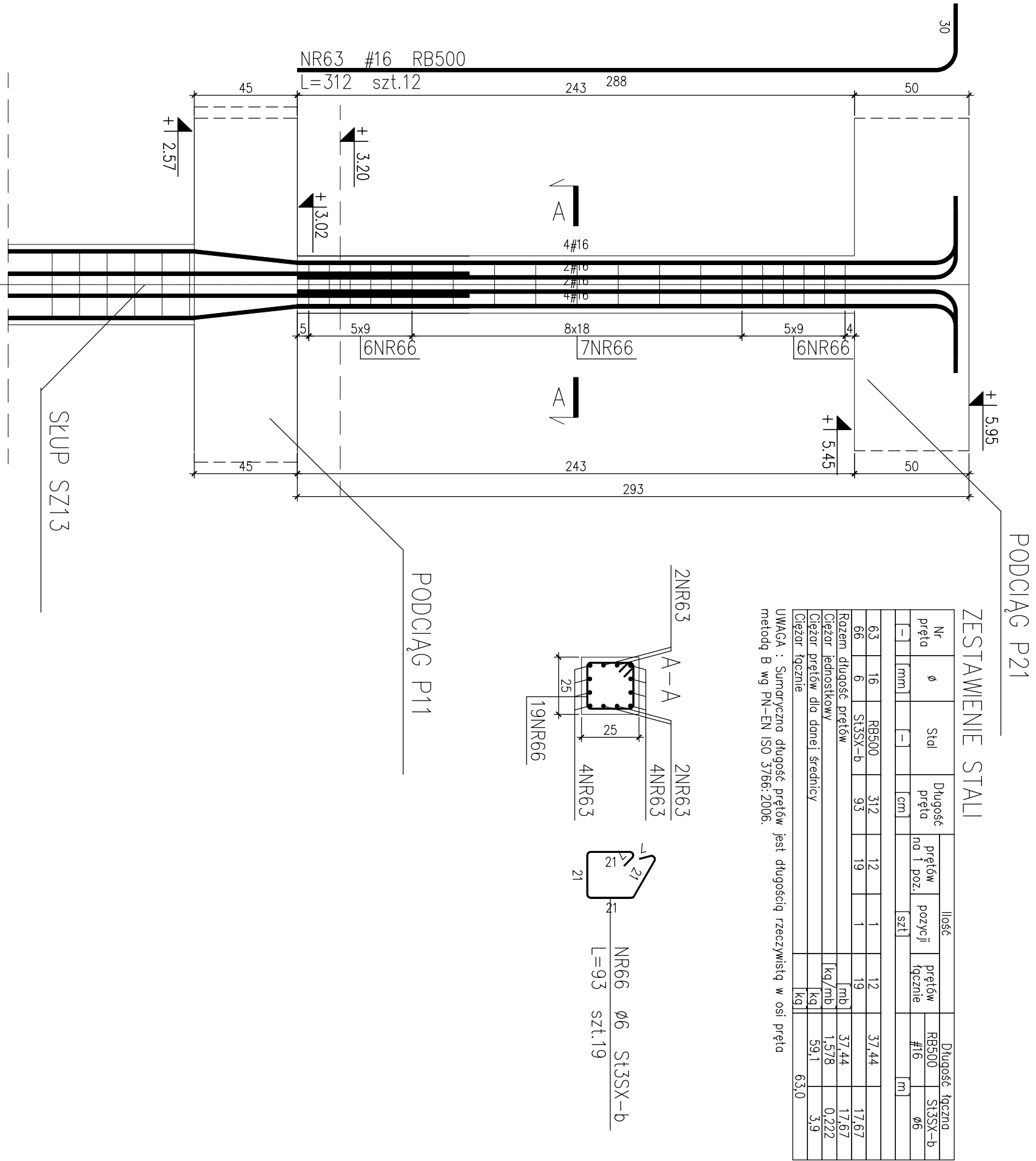
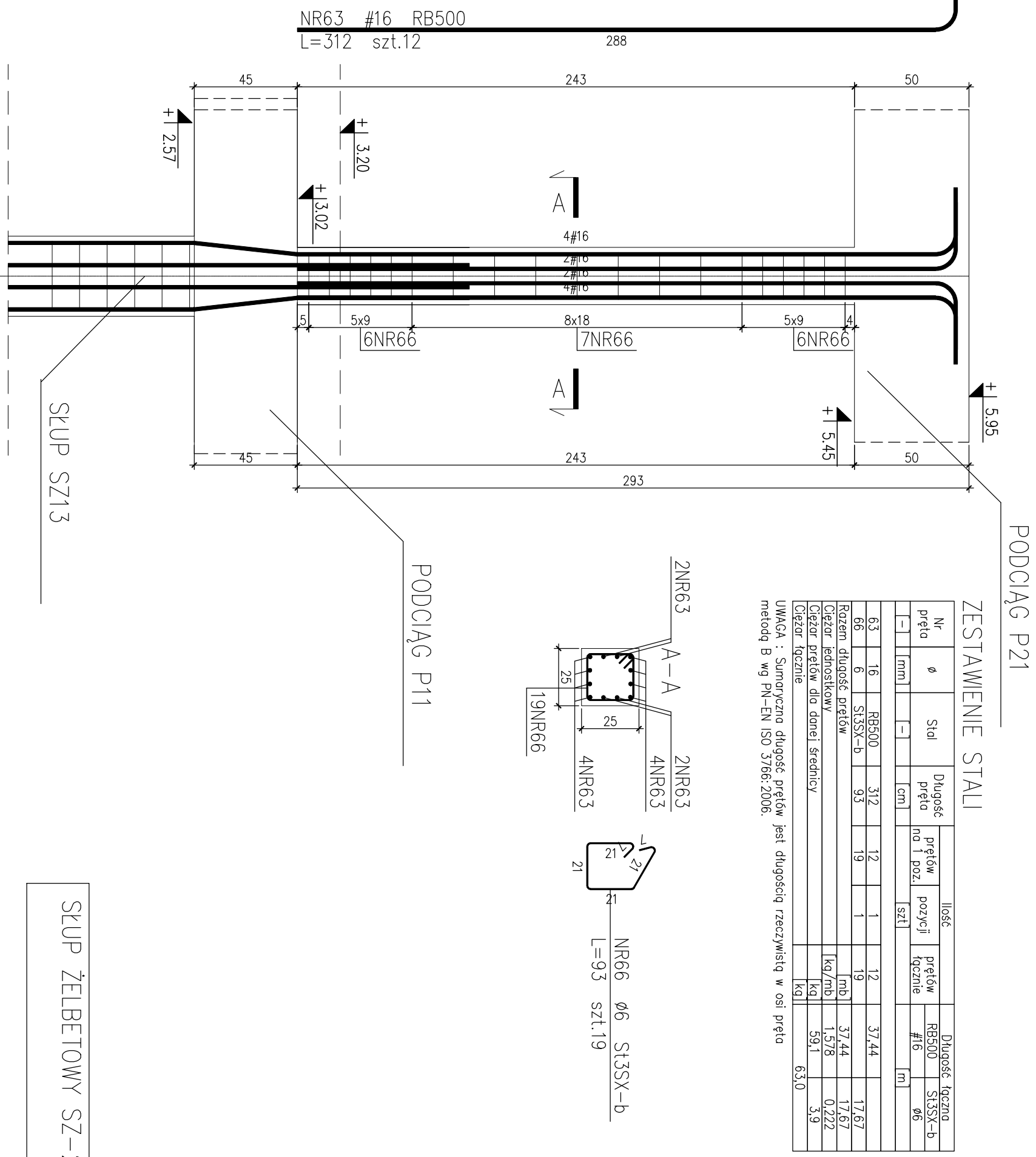


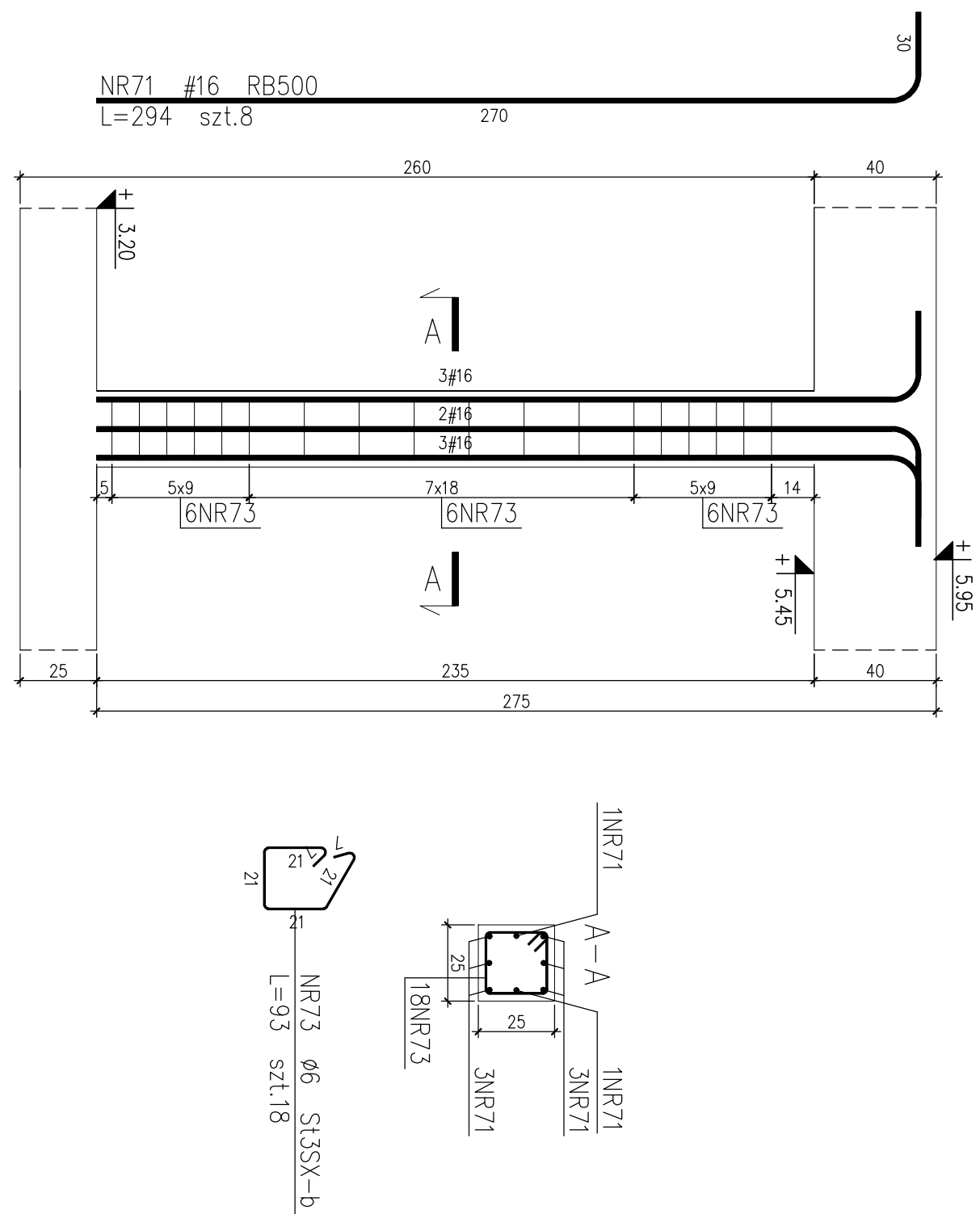
SLUP ŻELBETOWY SZ-23 –1szt.  
poz.rob. 3.3.3



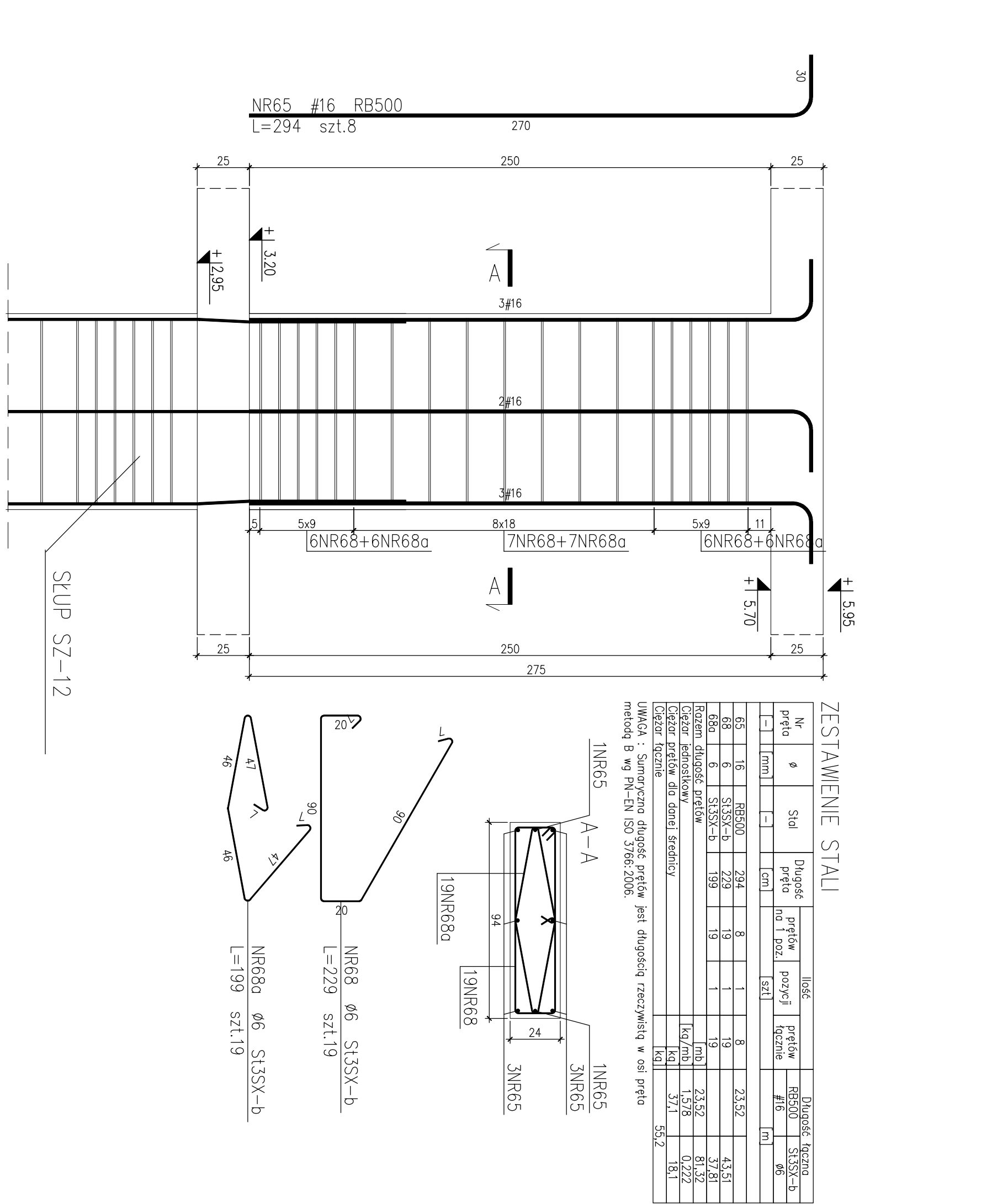
SLUP ŻELBETOWY SZ-24 –1szt.  
poz.rob. 3.3.4



SLUP ŻELBETOWY SZ-25 –27szt.  
poz.rob. 3.3.5



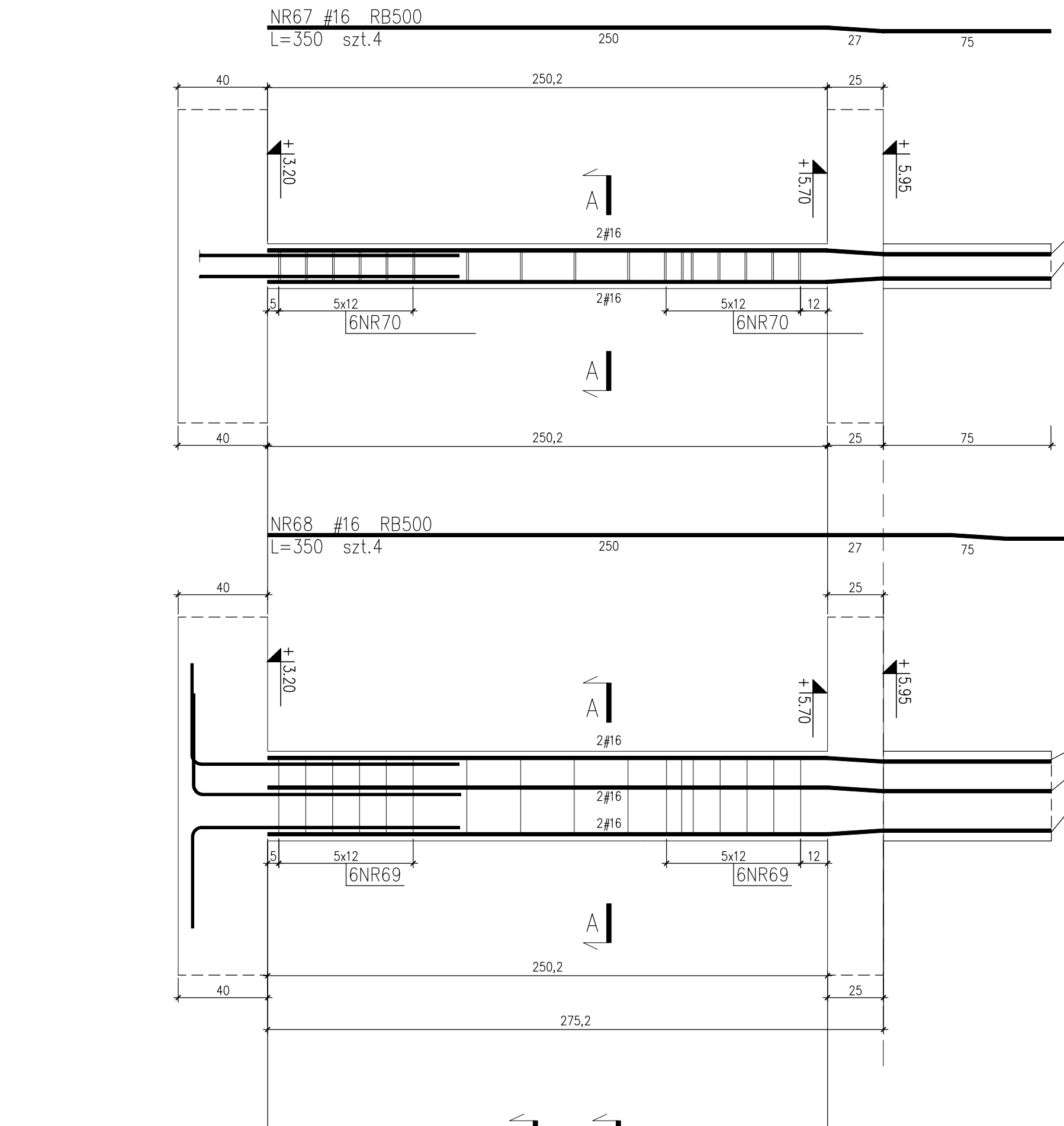
SLUP ŻELBETOWY SZ-22 –4szt.  
poz.rob. 3.3.2



wypuszczone pręty do połączenia z  
wieńcem

wypuszczone pręty do połączenia z  
C-C wieńcem

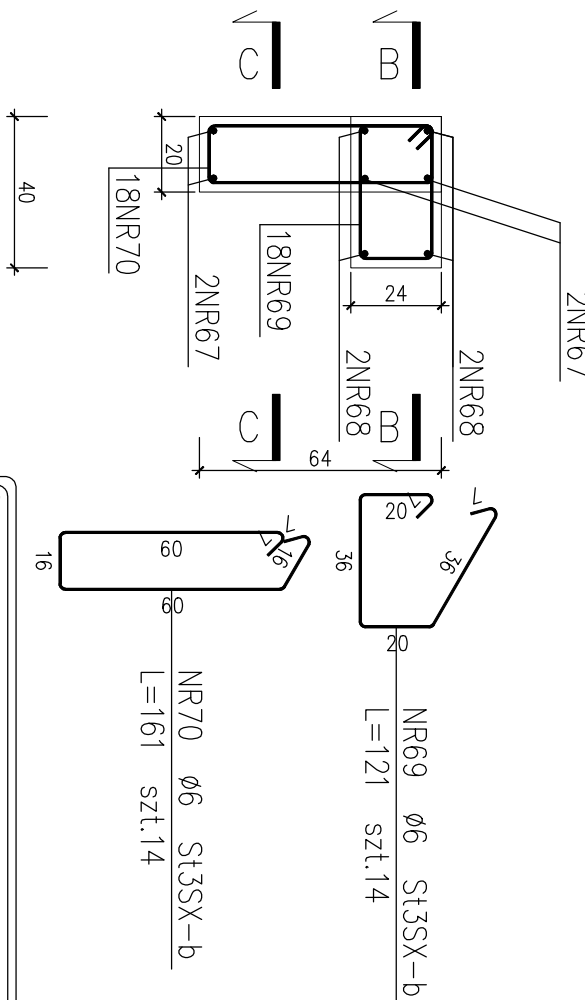
B-B



ZESTAWIENIE STALI

Nr pręt	Ø	Stal	Długość prętów po 1 poz. [szt.]	prętów łączne	Długość łączna RB500 S13SX-b [m]
63	16	RB500	312	12	37.44
68	6	S13SX-b	93	19	17.67
Łączna długość prętów [kg/m]					1.578
Ciężar prętów dla danej sekcji [kg]					59.1
Ciężar prętów dla danej sekcji [kg]					63.0

UWAGA : Sumaryczna długość prętów jest długością rzeczywistą w osi pręta  
metoda B wg PN-EN ISO 3766:2006.



Obiek:

Budowa Samodzielnego Publicznego Państwowego Zakładu Opiekuńczego dla dzieci i młodzieży w Przemyślu

Projektant:

mgr inż. KRZYSZTOF GOŁINSKI

mgr inż. 7342/146/10/94

Spisano:

mgr inż. BARTOŚ PIOTROWSKI

nr upr. POK/0337/PKOK/11

Strona:

1:20

Data:

02.2016

Wzrost:

KONSTRUKCJA

Faza:

P.BUDOWA

Wzrost:

SLUPY ŻELBETOWE

Wzrost:

PIETRO

Wzrost:

K-4/6